

Senioren der Seniorengruppe BMI/Bonn besuchen am 22.8.2019 die Straußenfarm in Remagen

Am 22.08.2019 trafen sich ab 9:30 Uhr in Bonn an der Schiffsanlegestelle der Bonner Personenschiffahrt am „Alten Zoll“ die Senioren der Seniorengruppe BMI/Bonn, um die Straußenfarm in Remagen zu besuchen.

Mit dem Schiff fuhren wir um 9:50 Uhr bis Remagen, wo wir mit einem Bus der Fa. Bläser zur Straußenfarm gebracht wurden.



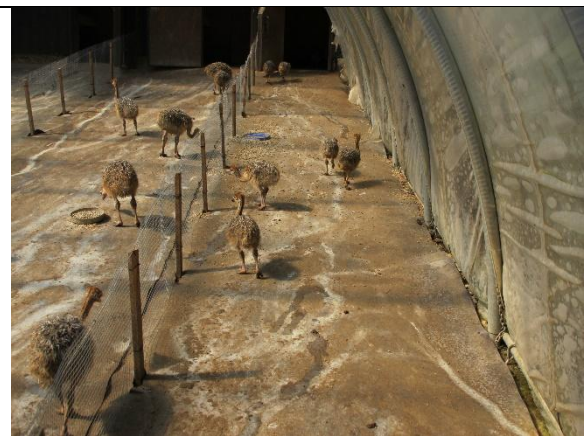
Auf der Straußenfarm angekommen erwartete uns zum Mittagessen ein Buffet, bei dem uns Fleisch vom Schwein und vom Strauß mit den dazugehörigen Beilagen angeboten wurde.



Nachdem dann alle gut gegessen hatten, erwartete uns eine Fahrt mit der Bimmelbahn über das Gelände der Straußenfarm.



Wir konnten hierbei Strauße allen Alters bewundern. Zum Schluss kamen wir dann auch im Straußenkindergarten an, wo die jung geschlüpften Straußenkinder zu bewundern waren.



Danach fuhren wir weiter zum Hauptgebäude, wo jeder in dem Hofladen etwas kaufen konnte, was mit einem Strauß zu tun hatte.

Auf dem Parkplatz wartete dann auch schon wieder unser Bus, der uns zur Schiffsanlegestelle nach Remagen brachte. Weil aber noch etwas Zeit war, sind einige noch am Rhein ins Brauhaus eingekehrt, um ein zünftiges Bier zu trinken.

Um 16:35 ging dann unser Schiff wieder zurück nach Bonn, wo wir um 18:00 Uhr wieder am „Alten Zoll“ ankamen.

Einige gingen von hier noch zum Münsterplatz, wo es ein Weinfest gab, und machten dort den Abschluss dieser schönen Tour.

Da das Wetter auch mitspielte, und den ganzen Tag die Sonne schien, ging wieder eine schöne Seniorentour zu Ende.

Bericht und Bilder: Wolfgang Langenbach